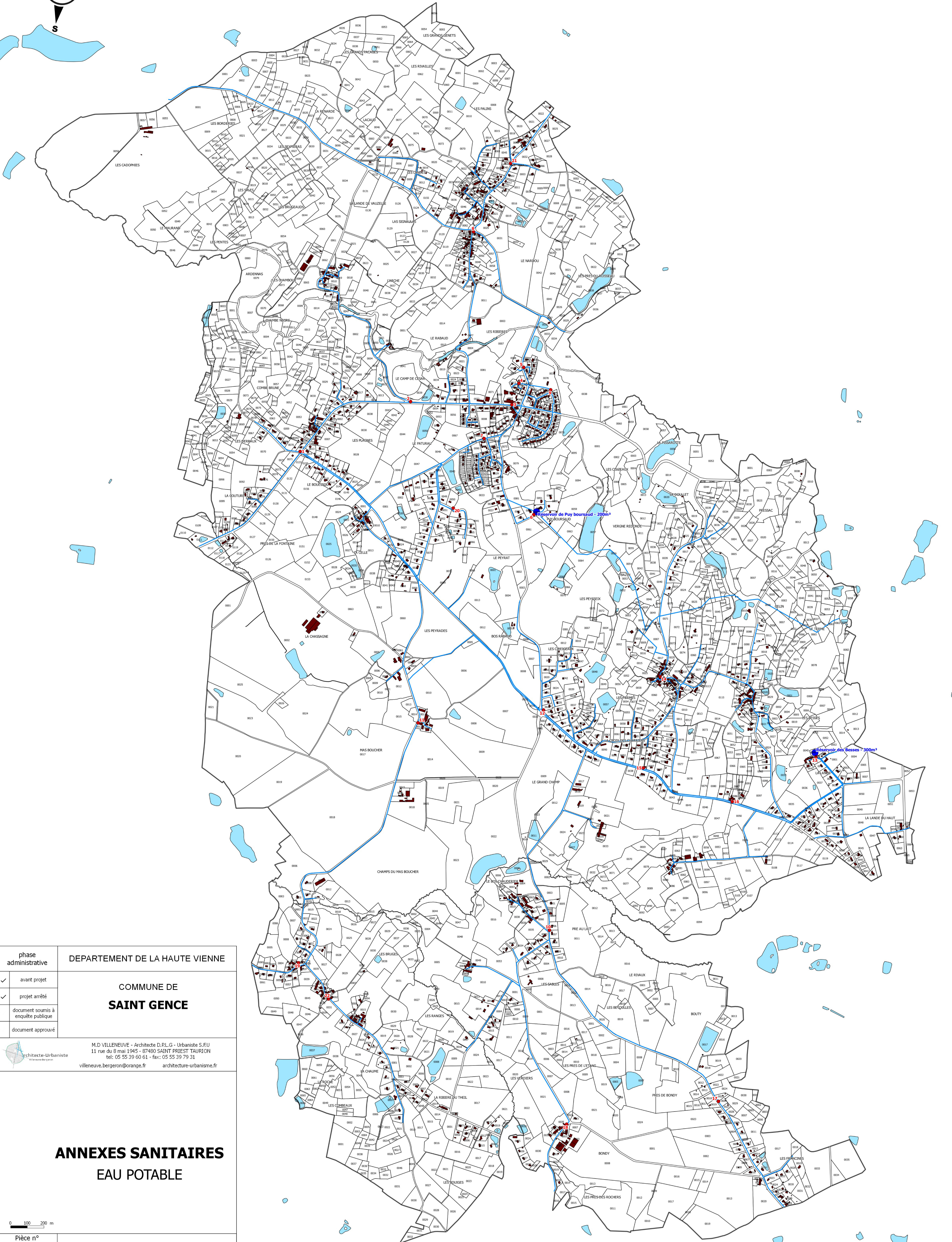



- Légende**
- Borne incendie
 - Réservoir d'eau
 - Réseau d'eau potable



phase administrative	DEPARTEMENT DE LA HAUTE VIENNE
✓ avant projet	COMMUNE DE SAINT GENCE
✓ projet arrêté	
document soumis à enquête publique	
document approuvé	
	M.D. VILLENEUVE - Architecte D.P.L.G. - Urbaniste S.F.U. 11 rue du 8 mai 1945 - 87450 SAINT PRIEST LAURION tel: 05 55 39 60 61 - fax: 05 55 39 79 31 villeneuve.bergeron@orange.fr architecture-urbanisme.fr

ANNEXES SANITAIRES EAU POTABLE

0 100 200 m

Pièce n°
5a1
Echelle 1/7000
Février 2018

**PLAN LOCAL
D'URBANISME**