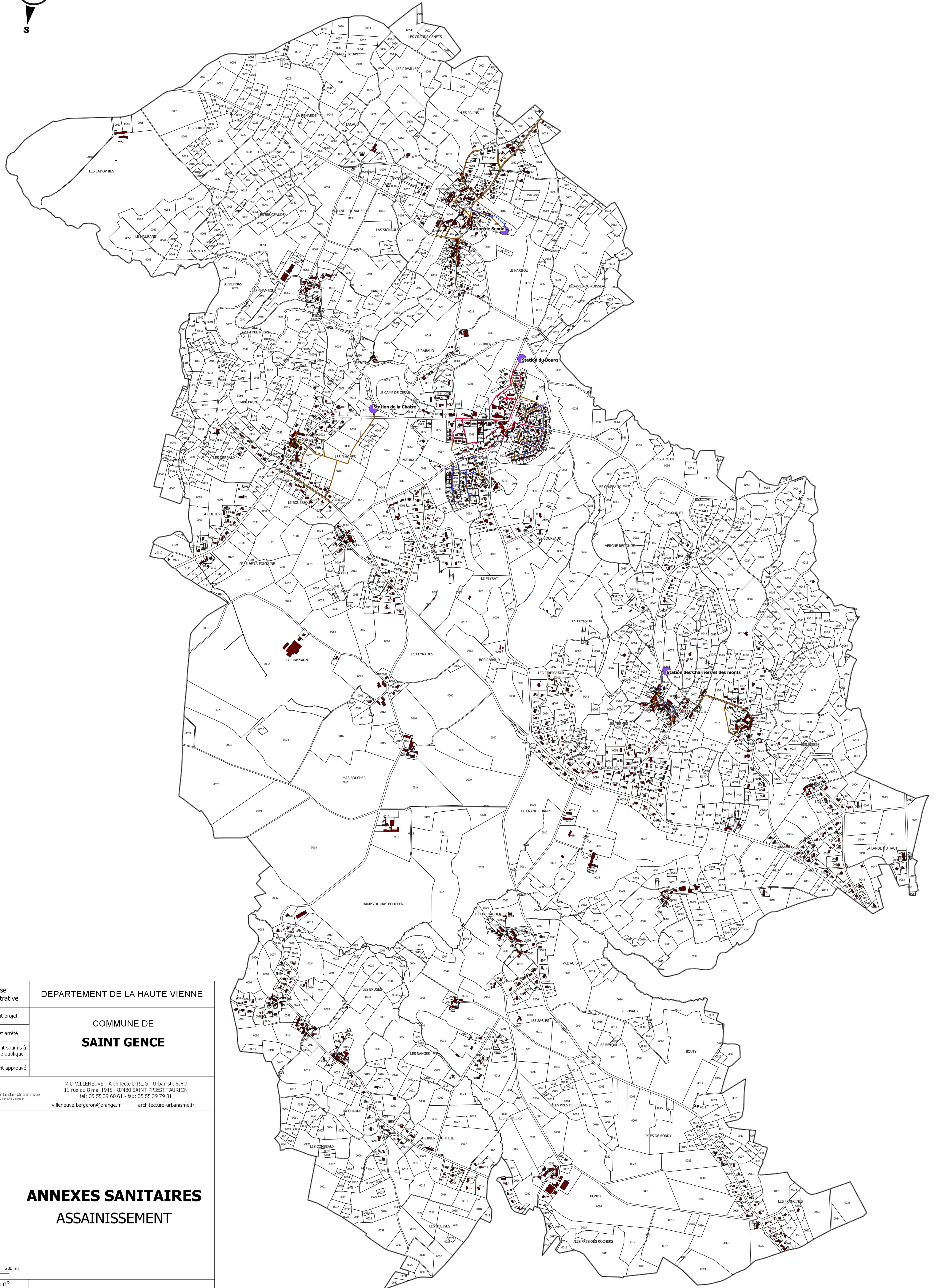


--- Réseau d'eaux pluviales	● Stations de traitement
--- Réseau d'eaux usées	
--- Réseau unitaire	



phase administrative	DEPARTEMENT DE LA HAUTE VIENNE
✓ avant projet	COMMUNE DE SAINT GENCE
✓ projet arrêté	
document soumis à enquête publique	
document approuvé	
	M.D. VILLENEUVE - Architecte D.P.L.C. - Urbaniste S.F.U. 11 rue du 8 mai 1945 - 87450 SAINT PRIEST TAURIION tel: 05 55 39 60 61 - fax: 05 55 39 79 31 villeneuve.bergeron@orange.fr architecture-urbanisme.fr

**ANNEXES SANITAIRES
ASSAINISSEMENT**

0 100 200 m	PLAN LOCAL D'URBANISME
Pièce n° 5a2 Echelle 1/7000 Février 2018	